

**АВТОПОДЪЕМНИК ТА-22 НА ШАССИ ГАЗ-С41R13 «NEXT» (КЭМЗ)**

Подъемник ТА-22 предназначен для проведения строительно-монтажных и эксплуатационных работ в различных сферах производства, требующих подъема людей с материалами и инструментами на высоту до 22 м.

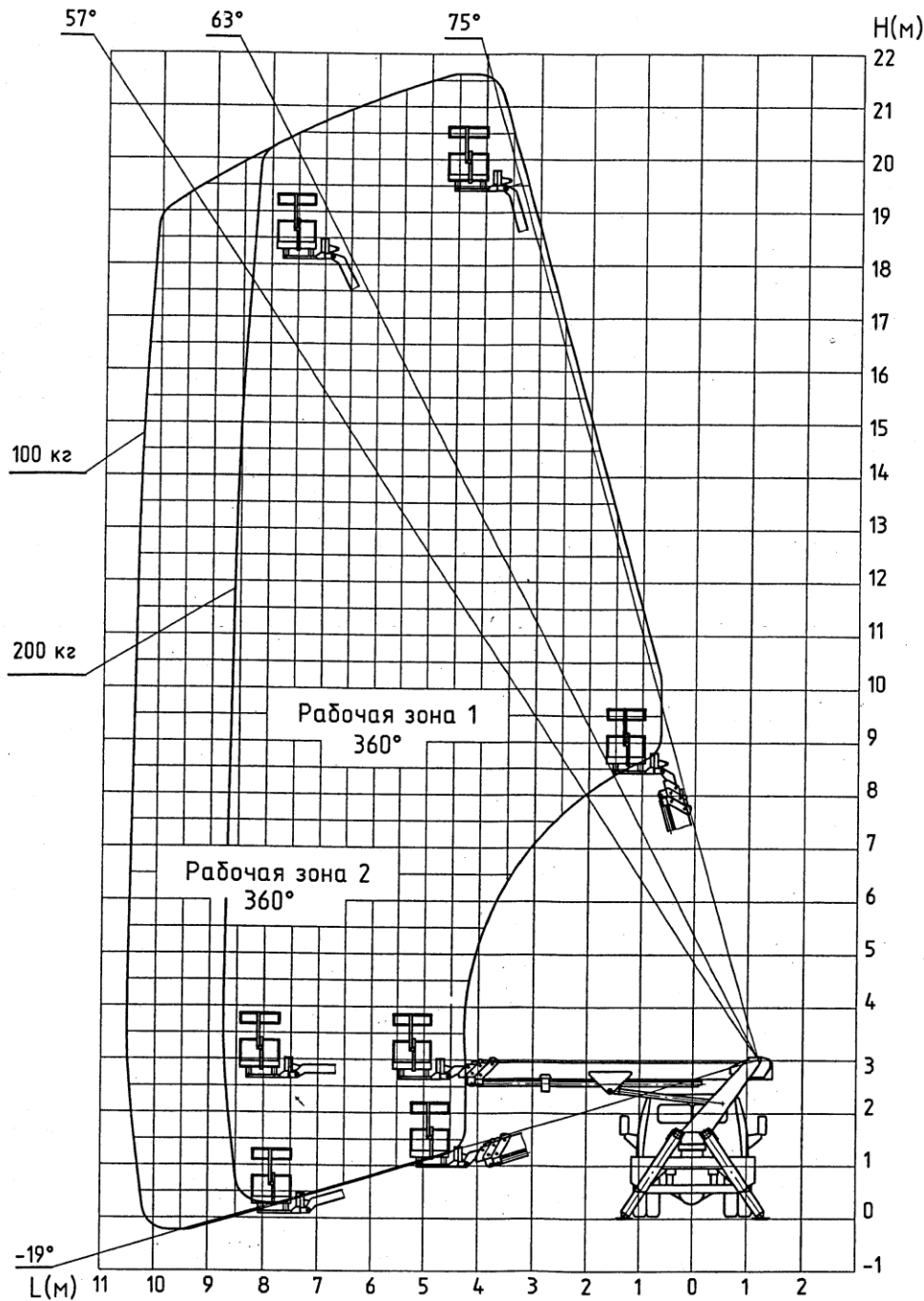
Наличие изолированной люльки позволяет выполнять обслуживание электрических установок напряжением до 1000 В без его отключения. Подъемник снабжен двумя пультами управления навесным оборудованием: выносным и расположенным в люльке.

Наименование показателя	Значение
Шасси	ГАЗон NEXT
Колесная формула	4x2
Число мест в кабине шасси	3
Грузоподъемность, кг	200
Время подъема люльки на максимальную высоту, с	120
Высота подъема, максимальная, м	22
Полная масса подъемника, кг	6 325
Вылет, максимальный, м	8
Угол вращения поворотной части, градус	295
Угол поворота стрелы, градусы	360



Распределение массы в транспортном положении на оси, кг: - переднюю - заднюю (тележку)	1 995 4 330
Габаритные размеры, м	7,148x2,5x3,655
Допускаемое рабочее напряжение при работе подъемника, В	1000

Зона обслуживания подъемника с рабочей платформой стрелового самоходного ТА-22



Примечание - 1. Рабочая зона 1 при нагрузке рабочей платформы до 200 кг.

2. Рабочая зона 2 при нагрузке рабочей платформы до 100 кг.